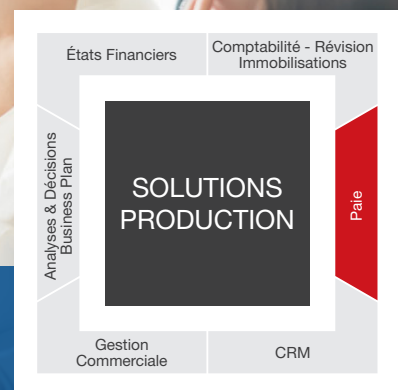


# PAIE



EBP Paie Ligne Expert-Comptable répond aux exigences des cabinets d'expertise comptable en traitant de manière sécurisée l'ensemble de la production sociale : édition des bulletins de paie, états et déclarations sociales.

Le logiciel permet la saisie des événements à tout moment (absences, congés, formations, entrées, sorties, etc.) ainsi que la production des documents contractuels associés : contrats de travail, certificats, attestations, lettres d'information, etc.

Dotée d'une interface intuitive, le logiciel conjugue à la fois performance, fiabilité et souplesse pour faire face aux évolutions légales et répondre aux demandes de vos clients.



# ZOOM sur les fonctions clés

## ■ Gagnez du temps dans le traitement de la paie

### Personnalisez rapidement vos dossiers

Créez facilement les profils de paie (cadre, non cadre, apprenti, etc.) et paramétrez le logiciel selon les spécificités de vos clients (variables, rubriques, cumuls, listes des champs de la fiche salarié). Profitez de plusieurs modèles de bulletins de paie, prêts à l'emploi. Vous pouvez également les personnaliser selon la charte graphique de vos clients.

### Préparez les bulletins en masse

La préparation des bulletins de paie peut être réalisée en masse avec de nombreux filtres de préparation (période d'emploi, dates de paiement, moyens de paiement), mais aussi il est possible, depuis la saisie des variables, de mettre à jour des données salariales par service (salaire, heure, etc.). Modifiez rapidement plusieurs fiches salariés à l'aide des assistants de mises à jour.

### Optez pour la simplification dans la gestion des congés payés et absences

La gestion des congés peut être réalisée par établissement ou par salarié. Pour gagner du temps, il est possible de saisir en masse des absences, au travers d'une grille de saisie, avec un travail par anticipation sur 1, 3 ou 6 mois. Les plannings sont entièrement personnalisables donnant ainsi de la souplesse dans les absences gérées par l'entreprise (congés payés, maladie, maternité, arrêt de travail, etc.). Pour chaque type d'absence, le mode de décompte est défini et calculé de manière précise (jours ouvrés, ouvrables, calendaires, heures réelles).

## ■ Générez sereinement les déclarations sociales

### Editez des déclarations conformes à la législation en vigueur

Gérez les déclarations sociales telles que la DSN ou la DPAE en toute tranquillité grâce à l'intégration automatique des fiches de paramétrage Organismes Complémentaires. Vous sécurisez ainsi votre paie en évitant la saisie manuelle et le risque d'erreur.

### Appréhendez sereinement le prélèvement à la source

EBP Paie Ligne Expert-Comptable intègre d'ores-et-déjà la possibilité de faire préfigurer l'assiette du taux et le montant du prélèvement de l'impôt sur le revenu sur les bulletins de paie. Accompagnez ainsi au mieux vos clients et fiabilisez ce nouveau dispositif au sein de votre cabinet.

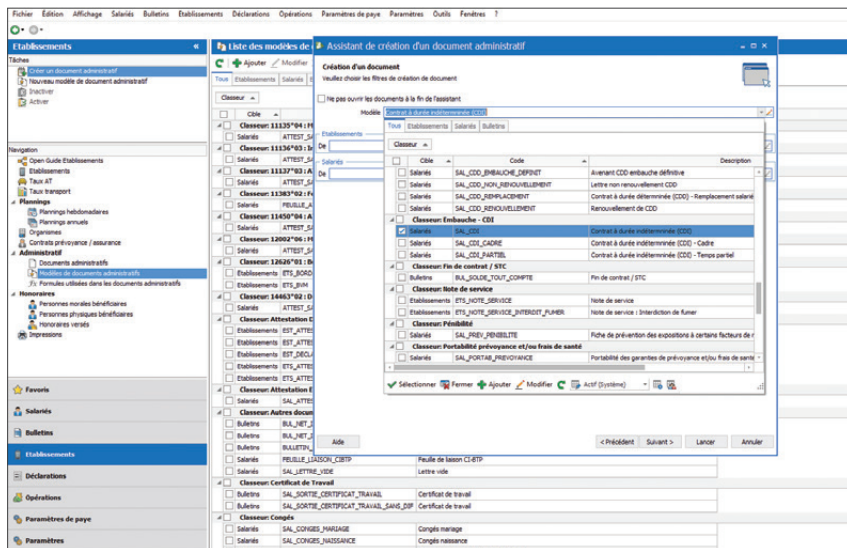
Grâce à notre partenariat avec Jedeclear.com, recevez de manière automatisée les taux du PAS directement dans votre logiciel.

BULLETIN DE PAIE N° 9		Période de paie : 01/09/2018 au : 30/09/2018							
<b>Société de démonstration</b> Rue de Chartres Zone d'activité 78120 Rambouillet  SIRET : 11111111111111 NAF : 7112B		<b>Monsieur Durant Jean</b> rue de la Pie 28000 CHARTRES							
<b>URSSAF</b> 93518 MONTREUIL CEDEX		Date d'entrée : 01/01/2018 Date ancienneté : 01/01/2018 Nature d'emploi : Consultant Statut catégoriel : Non Cadre Position : 2.1 Niveau : I N° S.S. : 1-99-99-99-99-99-99 Echelon : 1 Service : Informatique Coefficient : 200							
CCN : CCN applicable au personnel des bureaux d'études techniques, des cabinets d'ingénieurs-consultants et des sociétés de conseils(BET, SYNTec)									
Libellé	Base	Taux	Gain	Retenue	Part Employeur				
Salaire de base	151,67	16,483	2 500,00						
Smic pour Filion									
Total Brut SS	1 498,50		2 500,00						
<b>Santé</b>									
Sécurité Sociale - Maladie, Maternité, Invalidité, Décès	2 500,00				325,00				
Complémentaire incapacité, Invalidité, Décès	2 500,00	1,000		25,00	62,50				
Complémentaire santé	3 311,00	0,500		16,56	16,56				
Accidents du travail - Maladies professionnelles	2 500,00				37,50				
<b>Retraite</b>									
Sécurité Sociale Plafonnée	2 500,00	6,900		172,50	213,75				
Sécurité Sociale Déplafonnée	2 500,00	0,400		10,00	47,50				
Complémentaire Tranche 1	2 500,00	3,900		97,50	146,25				
Famille	2 500,00				86,25				
Assurance chômage	2 900,00	0,950		23,75	105,00				
Autres contributions dues par l'employeur					10,40				
CSG déductible de l'impôt sur le revenu	2 535,31	6,800		172,40	73,53				
CSG/CRDS non déductible de l'impôt sur le revenu	2 535,31	2,900		591,24	1 050,71				
Total des cotisations et contributions				1 998,85					
Net imposable									
<b>Net à payer</b>				1 908,76					
<b>Net à payer avant impôt sur le revenu</b>					<b>1 908,76</b>				
Dont évolution de la rémunération suite à la suppression des cotisations salariales chômage et maladie					11,90				
Impôt sur le revenu									
	Base	Taux	Montant						
Impôt qui vous aurait été prélevé après Janvier 2019	1 998,85	7,50	149,91						
<b>Congés</b>	N-1	N	Ancien						
Acquis	11,00	8,32	0,00						
Prié	0,00	0,00	0,00						
Reste	11,00	8,32	0,00						
		Total		Net à payer : 1 908,76 EUR					
		Allègement cotisations :		Montant qui vous aurait été versé si vous étiez salarié : 1 758,85 EUR					
		Coût employeur :		Date de paiement : 30/09/2018					
	Plafond S.S.	Heures trav.	Jours trav.	Salaire brut	Tranche A	Tranche 2	Net imposable	Charges sal.	Charges pat.
Mois	3 311,00	151,67	20,00	2 500,00	2 500,00	0,00	1 998,85	591,24	1 050,71
Année	29 799,00	1 365,03	195,00	22 500,00	22 500,00	0,00	17 989,65	5 321,16	9 458,39
EBP Informatique									
Pour faire valoir vos droits, conservez ce bulletin sans limitation de durée.									
Pour plus d'informations sur le bulletin clarifié, voir la rubrique dédiée sur www.service-public.fr									

(1) Nécessite la souscription à une Offre de Services PRIVILEGE ou PREMIUM

## Réalisez tous les documents administratifs

Le logiciel vous accompagne dans les démarches administratives et sociales en vous permettant d'éditer tous les documents incontournables pour vos clients : attestation maladie - maternité - paternité (régime général et agricole), attestation accident du travail - maladie professionnelle (régime général et agricole), déclaration d'accident du travail, déclaration préalable à l'embauche (DPAE), etc.



Profitez de l'assistant de création des documents administratifs associés aux événements de vos clients

## Télétransmettez les déclarations aux organismes sociaux en un clic

Le logiciel Paie Ligne Expert-Comptable intègre une liaison directe avec le portail Jedeclare.com<sup>(2)</sup>. Vous simplifiez vos démarches administratives en télédéclarant la DSN et la DPAE en EDI. Le logiciel calcule et remplit automatiquement tous les montants. Un clic suffit pour envoyer les formulaires aux organismes sociaux.

## Personnalisez votre interface et accompagnez efficacement vos clients

### Définissez les paramètres de paie

Personnalisez les constantes (taux, plafonds, etc.), variables et rubriques (brut, cotisations, net, etc.) de vos dossiers clients. Profitez également de plans de paie adaptés aux conventions des secteurs suivants : Bâtiment, Hôtel Café Restaurant, Spectacle, Agricole.

### Anticipez les changements de taux

Toutes les constantes saisies (SMIC, plafonds, etc.) sont prises en compte à la date d'application souhaitée. Un bulletin qui nécessite d'être recalculé à posteriori prendra automatiquement en compte le taux en vigueur à la période du bulletin.

### Interrogez les données de paie pour en faire une parfaite analyse

Vous pouvez interroger une ou plusieurs données de paie, sur une période choisie, pour un ou plusieurs salariés. Vous réalisez ainsi des analyses salariales précises (rechercher le nombre d'heures travaillées pour tous les salariés par exemple).

### Etablissez une véritable gestion administrative

Vous pouvez répertorier tous les documents liés aux salariés : lettres, contrats, attestations, déclarations, etc. Ils peuvent être consultés, modifiés, dupliqués, imprimés et envoyés par e-mail.

(2) Nécessite un abonnement au portail Jedeclare.com

# CARACTÉRISTIQUES GÉNÉRALES COMMUNES

- Nombre de dossiers : illimité
- Version réseau : nous consulter
- Sauvegarde et restauration de données
- Tableau de bord
- Personnalisation des droits utilisateurs (en version réseau : nous consulter)
- Synchronisation des données avec EBP Compta
- Version monoposte
- Assistant de navigation : Open Guide
- Assistant de navigation personnalisable
- Aide en ligne
- Mises à jour du paramétrage système
- Paramétrage de favoris dans la barre de navigation

## Gestion des paies

- Planning hebdomadaire et annuel
- Gestion du décalage de paie sur l'établissement
- Définition des régimes et des tranches de cotisations
- Personnalisation des organismes (ou institutions) et caisses
- Personnalisation de l'organisme collecteur pour les impressions et les déclarations
- Définition des taux de cotisations et plafonds avec date d'application
- Définition des tables de calcul à 1 ou 2 dimensions
- Définition des variables salariés
- Définition des natures et fonctions de rubriques de type : brut, cotisation net, commentaire, intermédiaire
- Classement par thème des paramètres de paie
- Définition de profils et de sous profils de paie
- Personnalisation des rubriques pour définir des liaisons avec d'autres rubriques
- Saisie semi-automatique des formules
- Personnalisation des valeurs des champs de la fiche salarié
- Explication des calculs de paie
- Interrogation des données de paie enrichie
- Paramétrage des tris sur les listes
- Virement des salaires aux formats CFONB ou SEPA
- Définition et personnalisation des cumuls
- Gestion des effectifs
- Gestion des acomptes et des prêts
- Virement des acomptes
- Gestion des honoraires et des bénéficiaires d'honoraires

## Gestion des salariés

- Assistant de création d'un salarié
- Assistant de mise à jour des salariés
- Nombre de salariés illimité
- Nombreux profils proposés : cadre, apprenti, etc.
- Sauvegarde des documents administratifs par salarié/par établissement.
- Définition des modèles de documents administratifs
- Assistant d'entrée et de sortie d'un salarié
- Création en chaîne des salariés dans l'assistant
- Gestion des visites médicales
- Gestion de la mutation des salariés
- Définition d'un planning hebdomadaire par salarié
- Déclaration Préalable à l'Embauche (DPAE) -

- régime général et agricole
- Gestion des contrats de prévoyance et assurance
- Gestion du CICE (Crédit Impôt Compétitivité Emploi)

## Gestion des bulletins de paie

- Bulletins de reprise
- Bulletin de paie clarifié
- Bulletin de paie pour un salarié sorti
- Plusieurs bulletins par mois pour un même salarié
- Personnalisation de la période de paie et de la date de paiement
- Saisie des variables depuis le bulletin (salaires, heures)
- Saisies des variables depuis une grille pour tous les salariés
- Paie inversée
- Régularisation progressive ou annuelle des bases de cotisations
- Validation individuelle des bulletins ou en masse lors de la clôture de paie
- Reprise de paie sur les variables et les cumuls

## Gestion des congés/absences

- Calcul automatique des congés payés et des absences selon différentes méthodes (ouvrés/ouvrables/calendaires/heures réelles)
- Définition de nouveaux types d'absences
- Gestion des congés payés légaux, supplémentaires et ancienneté sur les périodes N-1 et N
- Saisie des absences et congés payés à partir du bulletin de paie
- Neutralisation des plafonds et des congés payés pour un bulletin
- Gestion du CPF
- Gestion des RTT
- Attestations de salaire, Maladie/Arrêt de travail (AT)
- Déclaration Sociale Nominative (DSN)<sup>(1)</sup>
- Télétransmission de la DSN<sup>(2)</sup>

## Gestion des exercices

- Gestion des Exercices (social, congés payés etc.)
- Clôture et déclôture annuelle avec traçabilité de l'évènement
- Consultation interactive des données sur tous les exercices
- Historisation des données de paie
- Historisation des paramétrages de paie
- Historisation de la fiche salarié

- Consultation de tout l'historique du calcul du bulletin non validé
- Consultation de l'historique des changements d'un salarié et de son contrat de travail

## Impressions

- Fiches de paramétrage
- État des paiements
- État des heures
- États des absences par salarié et par type d'absence
- États des variables
- États des charges par organisme avec effectif
- États des charges salariales / patronales
- Livre et Journal de paie
- État des congés payés
- État des allègements TEPA et Fillon
- État récapitulatif CICE, DSN
- Documents administratifs
- Déclaration Préalable à l'Embauche (DPAE)
- Différents modèles de bulletins personnalisables
- Duplicata des bulletins
- Réimpression des bulletins validés
- Fiche individuelle
- Lettre de revenus Imposables
- Registre du personnel
- Liste des entrées / sorties
- État récapitulatif de la taxe sur les salaires
- Impression de l'état des provisions de congés payés

## Transferts comptables

- Historique des transferts
- Transfert comptable des salaires et des paiements
- Transfert comptable des acomptes
- Transfert comptable des écritures de provisions de congés payés

## Exportation

- Export des données au format de votre logiciel de comptabilité ou à celui de votre Expert-Comptable : EBP, ITOOL, CEGID (Sisco et PGI), SAGE LIGNE 100, COALA, CCMX (Winner et AS400), CIEL, QUADRATUS, ISAGRI, AZUR, CADOR-DORAC, APISOFT, COTE OUEST, GESTIMUM, INFORCE.

Liste des fonctions non exhaustive

Pour connaître le détail des fonctionnalités clés, nous consulter.

(1) Nécessite la souscription à une Offre de Services PRIVILEGE ou PREMIUM.

(2) Nécessite la souscription au portail Jedeclare.com

## MODES D'UTILISATION DISPONIBLES POUR CES LOGICIELS

### Licence

J'achète mon logiciel  
Je l'utilise sur mon ordinateur

### Locatif

Je loue mon logiciel  
Je l'utilise sur mon ordinateur

### En ligne

Je m'abonne à mon logiciel  
Je l'utilise sur internet

Retrouvez les configurations conseillées pour l'utilisation de ces logiciels sur [www.ebp.com](http://www.ebp.com).